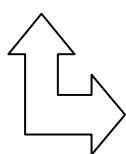
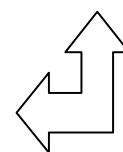


## UNITAT 1. EL TEXT NARRATIU LITERARI

ÀREA D'INTERACCIÓ	CONCEPTE (S) IMPORTANTS
<p><b>Enginy humà</b></p> <p>La creació, la innovació i el desenvolupament de la llengua i la literatura catalana de Ramon Llull com a conseqüència de la voluntat didàctica de l'ésser humà.</p>	<p>El desig i la necessitat de transmetre uns coneixements condiciona positivament la innovació i el desenvolupament de la llengua catalana.</p> <p>El gènere narratiu de la faula amb animals que representen les virtuts i defectes humans serveix per mostrar les preocupacions morals i la voluntat de reforma de la societat humana de Ramon Llull.</p>



PREGUNTA DE LA UNITAT
Què impacte tenen les creacions literàries en la societat i la cultura d'una comunitat?



Continguts
<ol style="list-style-type: none"> <li><b>1. COMUNICACIÓ</b> <ul style="list-style-type: none"> <li>- El text narratiu: elements que el caracteritzen i estructura</li> </ul> </li> <li><b>2. GRAMÀTICA</b> <ul style="list-style-type: none"> <li>- L'oració simple</li> <li>- Les modalitats oracionals</li> </ul> </li> <li><b>3. ORTOGRAFIA</b> <ul style="list-style-type: none"> <li>- Accentuació: regles generals i accentuació diacrítica</li> <li>- Ús i estalvi de la dièresi en mots usuals</li> </ul> </li> <li><b>4. LÈXIC</b> <ul style="list-style-type: none"> <li>- Formació de paraules: la derivació</li> </ul> </li> <li><b>5. LITERATURA</b> <ul style="list-style-type: none"> <li>- Gèneres narratius literaris: novel·la, conte, llegenda, rondalla</li> <li>- La tradició literària occidental: bíblica, clàssica, medieval</li> <li>- Ramon Llull</li> </ul> </li> </ol>